

- Cuidado con las mascotas, si andan libremente por el interior de su casa solicite sensores especiales.
- Evite colocar calentadores o lámpara de encendido automático frente a los sensores de movimiento.
- Notifique al centro de monitoreo en caso de hacer alguna modificación en su casa o negocio que afecte el sistema. Con gusto acudiremos a hacer las modificaciones necesarias.
- Avísenos en caso de cambio de compañía telefónica, instalación de faxes, contestadoras automáticas, etc.
- Mantenga bien resguardado el control remoto de su sistema especialmente de los niños y las mascotas



PIMA
Captian



6- Plan de Emergencia

Robo:

- Si se encuentra en el domicilio intente salir y pedir ayuda mientras llegan las autoridades.
- Si no se encuentra en su domicilio, No intente entrar, espere en los alrededores hasta que lleguen las autoridades.
- Asegúrese de proporcionar llaves del domicilio a las personas que registra como segundo o tercer contacto en caso que salga de la ciudad para facilitar el acceso de las autoridades en caso de alarma.

Asalto:

- Intente activar el botón de pánico sin llamar la atención.
- Coopere y no intente provocar.
- Espere a que las autoridades lleguen.

Incendio:

- Mantenga la calma
- Active los botones de Incendio de su alarma.
- Si el fuego es pequeño trate de sofocarlo con un extinguidor, agua o algún cobertor.
- Si el fuego esta fuera de control busque una salida inmediatamente.
- Ubique al resto de las personas que se encuentran en su domicilio y avíseles que salgan de inmediato.
- Si existe humo trate de desplazarse lo más cercano al piso posible, el humo tiende a subir. Cubra sus vías respiratorias con un trapo húmedo.
- Resguárdese en un lugar retirado del peligro y espere a los bomberos.

Emergencia Médica:

- Mantenga la Calma
- Active los botones de Emergencia Médica de su alarma.

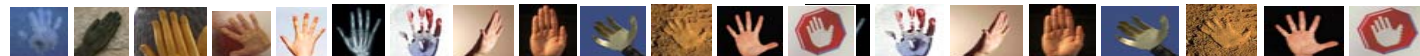
**Línea de Emergencia:
8625-4850**

**Manual del Usuario
Nuestra Misión: Cuidarte**



Calzada del Valle #400 Ote. Col. Del Valle
Edificio Condominio Moll del Valle, Oficina #815
San Pedro Garza García, Nuevo León, México. C.P. 66268
Tel.: (81)1352-8361 Fax: (81)1352-8360
www.blueguard.com.mx

Nuestra Misión: Cuidarte



1- Funciones Básicas

Activar o Armar todos los sensores:

Código Maestro

- Código Maestro (4 Dígitos) + 1
- Ejemplo: 5555 + 1
- **Código Usuario (1 al 7)**
- Código de Seguridad (4 Dígitos)

- Ejemplo: 1111
- Se recomienda armar el sistema de esta forma cuando no va a haber ninguna persona en el domicilio.

Activar o Armar Solamente sensores de Perímetro:

Código Maestro

- Código Maestro (4 Dígitos) + 4
- Ejemplo: 5555 + 4
- **Código Usuario (1 al 7)**
- 4 (Confirmación de Teclado) + Código de Seguridad (4 Dígitos)

- Ejemplo: 4 (Bip) + 1111
- Se recomienda armar el sistema de esta forma cuando alguna persona va a permanecer en el domicilio o durante la noche al dormir. Los Sensores de movimiento no se activan permitiendo el libre tránsito por el interior del domicilio.

Activar o Armar sin Tiempo de Entrada/Salida (Instantánea):

Código Maestro

- Código Maestro (4 Dígitos) + 4 (Led Verde) + 0 (Confirmación Teclado)
- Ejemplo: 5555 + 4 (Led Verde) + 0 (Bip)
- **Código Usuario (1 al 7)**
- 4 + Código de Seguridad (4 Dígitos) (Led Verde) + 0 (Confirmación Teclado)

- Ejemplo: 4 + 1111 (Led Verde) + 0 (Bip)
- Se genera una alarma inmediata si se abre cualquier ventana o puerta del perímetro protegida (incluyendo entrada/salida).

Desarmar:

Código Maestro

- Código Maestro (4 Dígitos) + 1
- Ejemplo: 5555 + 1
- **Código Usuario (1 al 7)**
- Código de Seguridad (4 Dígitos)
- Ejemplo: 1111

Modo Falla

Cuando ocurre una falla el Led correspondiente a falla se encuentra encendido

Tipos de Fallas:

Luz No.	Falla
1	Batería Baja
2	Sin Corriente Principal (AC)
3	Línea Telefónica
4	Voltaje Bajo (DC)
5	Zona
6	Hora / Fecha

Anular zona:

- [Código Maestro (4 dígitos)] + [3] + [No. de la Zona]

Activar / Desactivar Modo Aviso:

- [*] (mantener presionada)

2- Códigos de Seguridad

Cambiar Código de Seguridad Maestro:

- El código maestro predeterminado del sistema es: 5555
- Código de Seguridad Maestro (4 Dígitos) + 9+ ENTR + nuevo código maestro (4 Dígitos) + ENTR + END +END.
- Ejemplo: 5555 + 9 + ENTR + 2222 + ENTR + END + END.
- El cambio del Código de Seguridad se recomienda para no dejar su equipo con la clave que viene por default en su sistema de alarma y que tenga usted seguridad de que es la única persona en saberlo (junto con las personas de su confianza a quien se los proporcione).

Cambiar Código de Seguridad Usuario 1:

- Código de Seguridad Maestro (4 Dígitos) + 9 + NEXT + ENTR + nuevo código usuario (4 Dígitos) + ENTR + END + END .
- Ejemplo: 5555 + 9 + NEXT + ENTR + 2222 + ENTR + END + END.

Cambiar Código de Seguridad Usuario 2:

- Código de Seguridad Maestro (4 Dígitos) + 9 + NEXT + NEXT + ENTR + nuevo código usuario (4 Dígitos) + ENTR + END + END .
- Ejemplo: 5555 + 9 + NEXT + NEXT + ENTR + 2222 + ENTR + END + END .

3- Botones de Alarma

Activar Botón Pánico

- Presionar las teclas * y # durante 2 segundos
- El propósito de esta señal es para solicitar el envío de la policía en caso de asalto o en caso de que alguien intente entrar al domicilio cuando usted esté adentro.

Activar Botón de Fuego:

- Presionar las teclas 7 y 9 durante 2 segundos
- El propósito de esta señal es para solicitar el envío de los bomberos en caso de incendio.

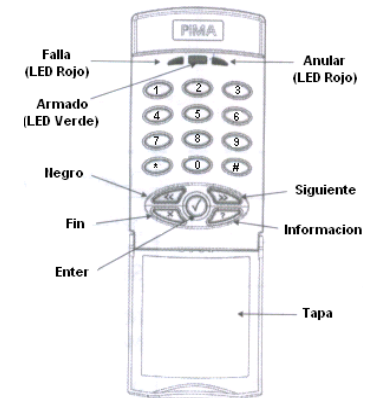
Activar Botón de Emergencia Médica:

- Presionar las teclas 4 y 6 durante 2 segundos
- El propósito de esta señal es para solicitar el envío de la cruz roja o del servicio de ambulancias en caso de emergencia médica.

4- Zonas

Orden de Zonas: (A ser llenado instalador)

1	
2	
3	
4	
5	
6	



5- Falsas Alarmas

Consecuencias o Efectos:

- Pérdida de credibilidad ante contactos, vecinos y autoridades.
- Distracción de la autoridad para atender emergencias reales.

Qué Hacer:

- Manténgase tranquilo para recordar su clave.
- Desactive su panel utilizando su clave.
- Espere la llamada de nuestro centro de monitoreo y proporcione su palabra clave.

Recomendaciones para evitarlas:

- Pregúntenos y Aclare todas sus dudas
- Asegúrese que todos los habitantes de su casa saben usar el sistema.
- Verifique que las ventanas y puertas estén bien cerradas para evitar que el viento las abra durante su ausencia.